



PENSION & VERMÖGEN  
PRÄMIENPENSION

# VORSORGEN AUF SOLIDEM FUNDAMENT

Steuerfreie  
Zusatzpension  
mit staatlicher  
Prämie!<sup>1</sup>

IHRE SORGEN MÖCHTEN WIR HABEN

**WIENER**   
**STÄDTISCHE**  
VIENNA INSURANCE GROUP



Die Zukunft genießen



## EIN GUTES GRUNDREZEPT ALS BASIS

### DER ERSTE SCHRITT

Was fällt Ihnen ein, wenn Sie an Ihre Pension denken? Ein sorgenfreies Leben, viel Freizeit, um Dinge zu tun, die Sie schon immer einmal machen wollten? Sie haben sicher Ihre eigenen Vorstellungen. Wir möchten Sie begleiten. Denn Zukunft beginnt jetzt. Die Schritte, die Sie heute setzen, formen später Ihr Leben.

### BERECHENBAR

Kennen Sie den Unterschied zwischen Ihrem Verdienst und Ihrer zukünftigen Pension? Das Pensionskonto-Service der Wiener Städtischen unterstützt Sie dabei. Sie sehen auf einen Blick, was Sie tun können, um Ihre Zukunftssorgen loszuwerden.

### EINZIGARTIG

Wo bekommt man vom Staat etwas zurück? Bei der staatlich geförderten Prämienpension. Für 2021 sind es 4,25%<sup>1</sup>. Außerdem genießen Sie Steuervorteile. Jetzt und später.

### DOPPELT SICHER

Sie bewegen sich auf sicherem Parkett: Gesetzliche Vorgaben für die Veranlagung und die hohe Transparenz machen die Prämienpension zum zuverlässigen Baustein Ihrer Vorsorge. Das Deckungsstock-Veranlagungsmodell sorgt für Sicherheit, lässt aber dennoch genügend Spielraum für gute Ertragschancen. Dazu gibt es die Kapitalgarantie<sup>2</sup> der Wiener Städtischen. Komme, was wolle.

<sup>1</sup> Die Höhe der staatlichen Förderung wird jährlich neu festgesetzt und richtet sich nach den gesetzlichen Bestimmungen über die prämiengünstige Zukunftsvorsorge. Für das Jahr 2021 beträgt die staatliche Förderung 4,25% der im Jahr 2021 geleisteten Prämien, wobei die Höhe der geförderten jährlichen Einzahlung maximal EUR 3.056,94 beträgt. Gemäß Einkommensteuergesetz ist für den Erhalt der Förderung eine Erklärung der/des Steuerpflichtigen notwendig, innerhalb eines Zeitraums von mindestens zehn Jahren auf eine Rückzahlung des aus den geleisteten Beiträgen resultierenden Anspruchs zu verzichten.

<sup>2</sup> Die eingezahlten Prämien sind bei Auszahlung als lebenslange Pension (Verrentung) oder bei Kapitalentnahme bei Bezug der gesetzlichen Alters-, Invaliditäts- oder Berufsunfähigkeitspension inklusive der staatlichen Förderungen garantiert. Bei einmaliger Auszahlung wird ansonsten grundsätzlich das vorhandene Deckungskapital ausbezahlt. Im Todesfall während der Prämienzahlungsdauer sind die eingezahlten Prämien inklusive der staatlichen Förderung garantiert. Bei Unfalltod wird der garantierte Betrag um 50% erhöht. Bitte beachten Sie die steuerlichen Konsequenzen bei einmaliger Auszahlung (Nachbesteuerung der Kapitalerträge in Höhe von 27,5% und Rückerstattung der staatlichen Förderung zur Hälfte).

# MIT ZUTATEN VON HÖCHSTER QUALITÄT

## STEUERFREI

Das Besondere an der Prämienpension sind die Steuervorteile: Beim Einzahlen wird keine Versicherungsteuer fällig. Auch Kapitalertragsteuer fällt weg. Und die Auszahlung als lebenslange Rente ist von der Einkommensteuer befreit.

## GARANTIERT

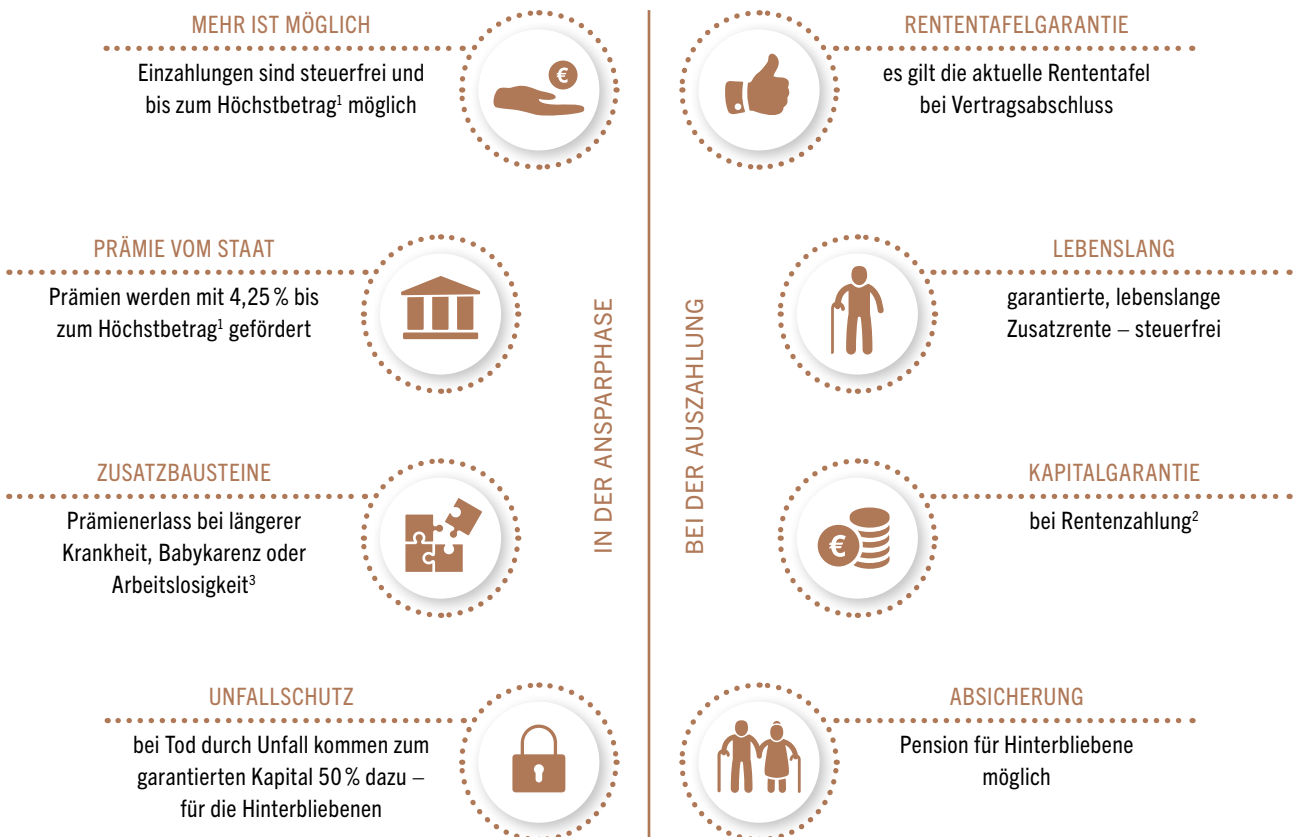
Die Prämienpension bietet einerseits Kapitalgarantie<sup>2</sup> auf die eingezahlten Prämien und die staatliche Förderung<sup>1</sup>, andererseits wird bei Verrentung die Rententafel, die bei Vertragsabschluss gilt, als Basis herangezogen. Das ist ein entscheidender Vorteil, falls die Lebenserwartung in Zukunft noch weiter steigt.

## GEFÖRDERT

Der Betrag, den Sie gefördert verlangen können, orientiert sich an der gesetzlichen Höchstbeitragsgrundlage. Für 2021 bekommen Sie bis maximal EUR 3.056,94 eine Prämie von 4,25% im Jahr. Also EUR 129,92<sup>1</sup>.

## BEWEGLICH

Die Prämienpension passt sich dem Lebenszyklus an: Bis zum 50. Lebensjahr werden mindestens 15% im RT Vorsorgeinvest Aktienfonds (ISIN AT0000A10ME1) und 85% im klassischen Deckungsstock nach VAG veranlagt. Danach steigt der Anteil im klassischen Deckungsstock auf 95%. Das schützt davor, dass das Kapital wenige Jahre vor dem Pensionsantritt durch starke Schwankungen an Wert verliert.



Dies ist nur eine Übersicht über die wichtigsten Fakten der Prämienpension. Genaue Informationen erhalten Sie bei Ihrer/Ihrem BeraterIn.



# KLEINIGKEITEN MIT GROßER WIRKUNG

Die Prämienpension nimmt auf Ihre Lebenssituation Rücksicht und passt sich den Besonderheiten an. Mit verschiedenen Extras zur Auswahl:

## **FAMILY PLUS**

Nachwuchs? Herzlichen Glückwunsch! Mit Family Plus übernehmen wir ab der Geburt für 15 Monate Ihre Prämien. Als Starthilfe. Ebenso springen wir bei Hospizkarenz ein und bei Krankheit und Arbeitsunfähigkeit ab dem 43. Tag. Family Plus, ein wichtiger Zusatz.<sup>3</sup>

## **DURCH DICK UND DÜNN**

Zusätzliche Unterstützung gibt es für den Fall, dass Sie Ihren Job verlieren. Egal, ob Sie selbstständig oder angestellt sind. Wir zahlen bis zu zwölf Monate Ihre Prämie.

Ebenso übernehmen wir die Prämien, wenn Sie länger als 43 Tage krank und arbeitsunfähig sind.<sup>3</sup> Man weiß ja nie.

## **ABSICHERUNG DER LIEBEN**

Automatisch abgesichert sind Ihre Angehörigen im Todesfall. In der Ansparphase leisten wir die eingezahlten Prämien und Förderungen, bei Unfalltod kommen 50% dazu.

Wenn Sie Ihrer Partnerin oder Ihrem Partner im Todesfall die Rente übertragen möchten, können Sie dies zu Beginn der Rentenzahlung vereinbaren.



<sup>3</sup> Die Leistung erfolgt entsprechend den jeweiligen Versicherungsbedingungen.



# KLINGT GUT: DIE GRÜNDE FÜR DIE PRÄMIENPENSION



## CHANCENREICH

Sicherheit und Ertrag schließen einander nicht aus. Der Aktienmix mit rund 60 % Veranlagung an der Wiener Börse im Rahmen des RT Vorsorgeinvest Aktienfonds hat sich besonders bewährt. Sie profitieren.



## PRÄMIE VOM STAAT

Bereits ab EUR 30,- monatlich sind Sie bei der einzigen geförderten Altersvorsorge in Österreich dabei: Für 2021 können Sie auch einmalig bis zum Höchstbetrag von EUR 3.056,94 zuzahlen. Dafür gibt es eine Förderung von 4,25 %, also EUR 129,92, im Jahr<sup>1</sup>. Worauf warten Sie?



## STEUERFREI

Für Ihre Einzahlungen in die Prämienpension fallen weder Versicherungs- noch Vermögenszuwachssteuer an. Bei Auszahlung der lebenslangen Rente sind Sie von der Einkommensteuer und der Kapitalertragsteuer befreit. Das lohnt sich.



## GARANTIERT

Die Rententafelgarantie sorgt dafür, dass Ihre Zusatzpension nach der jetzigen Kalkulation (AVÖ 2005 R UNISEX) berechnet wird. Bei steigender Lebenserwartung ein entscheidender Vorteil, der sich auszahlt.



## AUSGEZEICHNET

Die Prämienpension der Wiener Städtischen ist bei den staatlich geförderten Produkten führend auf dem österreichischen Markt und wurde mehrmals ausgezeichnet. Die Gründe: das sichere Veranlagungsmodell, die guten Ertragschancen und eine hohe Transparenz. Nur Qualität wird gefördert.



## SICHER

Die Kapitalgarantie<sup>2</sup> sichert Ihre eingezahlten Prämien und Förderungen. In jedem Fall. Selbst bei Todesfall in der Ansparphase geht Ihr Geld nicht verloren. Bei Unfalltod bekommen Ihre Angehörigen 50 % zusätzlich.

Aus Gründen der besseren Lesbarkeit wird auf die geschlechtsspezifische Differenzierung bei zusammengesetzten Wörtern und Produktnamen verzichtet. Entsprechende Begriffe gelten im Sinne der Gleichstellung selbstverständlich für alle Geschlechter.

HINWEIS: Zweck dieses Folders ist eine kurze und geraffte Information über unsere Produkte. Er ist kein Angebot im rechtlichen Sinn. Der Folder wurde sorgfältig erarbeitet, doch kann die verkürzte Darstellung zu missverständlichen oder unvollständigen Eindrücken führen. Für verbindliche Informationen verweisen wir auf die vollständigen Antragsunterlagen, die Polizen und die diesen zugrunde liegenden Versicherungsbedingungen.



Was möchten Sie wissen?

## SIE FRAGEN, WIR ANTWORTEN

### WANN LOHNT ES SICH, EINE PRÄMIENPENSION ABZUSCHLIEßEN?

Eigentlich immer. Die Prämienpension ist das Basisprodukt für die private Vorsorge. Mit Kapitalgarantie<sup>2</sup>, Steuervorteilen und staatlicher Förderung<sup>1</sup> bildet sie den Grundstein für jede Zusatzpension. Und wie für jede Vorsorge gilt: Je früher Sie starten, umso besser.

### WAS IST MIT MEINER PENSIONSRLÜCKE?

Wir bieten Ihnen das Pensionskonto-Service und berechnen für Sie die Differenz zwischen Ihrem jetzigen Einkommen und der späteren Pensionszahlung. So können Sie ganz gezielt planen und optimistisch in die Zukunft blicken.

### KANN ICH DIE EINZAHLUNGEN ERHÖHEN?

Ja. Der monatliche Mindestbetrag liegt bei EUR 30,–. Ab da sind Sie flexibel. Sie können einmalige Zuzahlungen leisten – bis zum geförderten Betrag von EUR 3.056,94<sup>1</sup>. Dieser wird jährlich vom Staat neu festgelegt.

### WAS IST BEI EINEM FINANZIELLEN ENGPASS?

Sie haben zwei Möglichkeiten: Sie können Ihre Einzahlungen reduzieren – bis auf EUR 30,– im Monat – oder den Vertrag ganz prämienfrei stellen. Sobald sich die Situation bessert, sollten Sie wieder einzahlen, um Ihr Sparziel zu erreichen. Außerdem können Sie die Zusatzbausteine zur Prämienpension wählen, die Sie bei Karenz, längerer Krankheit und Arbeitsunfähigkeit<sup>3</sup> absichern.

Zu den Versicherungsprodukten Garantie-Pension und Plus Invest gibt es Basisinformationsblätter, die bei Ihrer/Ihrem BeraterIn schriftlich und elektronisch (E-Mail) erhältlich sind. Die jeweils aktuelle Fassung finden Sie auch auf unserer Website [wienersaetdtische.at](http://wienersaetdtische.at).

### DAS KÖNNTE SIE AUCH INTERESSIEREN

#### Garantie-Pension

Die klassische Variante der Pensionsvorsorge ist die ideale Ergänzung zur Ihrer Prämienpension. Neben der fixen Zusatzpension bietet sie Rententafelgarantie und Absicherung Ihrer Lieben.

#### Plus Invest

Egal, ob Sie Vermögen aufbauen oder für die Pension vorsorgen möchten: Die fondsgebundene Lebensversicherung richtet sich nach Ihren Zielen und Wünschen.

## WIR SIND FÜR SIE DA

Für weitere Informationen wenden Sie sich einfach an Ihre/n BeraterIn der Wiener Städtischen, oder nutzen Sie diese Kontaktmöglichkeiten:

ServiceLine 050 350 350

[kundenservice@wienersaetdtische.at](mailto:kundenservice@wienersaetdtische.at)

[wienersaetdtische.at](http://wienersaetdtische.at) mit ServiceBot | Videoberatung | Live Chat



Medieninhaber und Hersteller:  
WIENER STÄDTISCHE Versicherung AG Vienna Insurance Group  
Verlags- und Herstellungsort: Wien  
Bildnachweis: Shutterstock  
Gestaltung: Werbung – WIENER STÄDTISCHE Versicherung AG Vienna Insurance Group  
26PG056 (20.11 – J20208440)

## IHRE SORGEN MÖCHTEN WIR HABEN

**WIENER  
STÄDTISCHE**  
VIENNA INSURANCE GROUP